



## 2024 슈퍼셀 회사소개서

COMPANY INTRODUCTION



# 목 차

## 1 기업개요

- I. CREATIVE COMPANION
- II. 연혁
- III. 인증현황 및 수상내역
- IV. 파트너사

## 2 사업영역

- I. NEW MEDIA
- II. CONTENT



# 01 기업개요



## 주식회사 슈퍼셀

C E O	이승헌
본사/스튜디오	부산광역시북구만덕3로 16번길 1, 403호(부산이노비즈센터)
쇼룸	부산광역시북구만덕3로 16번길 1, 207호(부산이노비즈센터)
홈페이지	<a href="http://www.supersell.kr">www.supersell.kr</a>
연락처	070-4655-1365



PROBLEM SOLVING



CHALLENGE



TRUST

## CREATIVE COMPANION

고객의 니즈를 파악해 최적의 솔루션을 제시하여 원스톱 마케팅을 제공합니다.



다양한 창조적 상상을 현실로 그려낼 방법, 우리는 알고 있습니다.

## 대표 연혁

- '사랑한데이' 쇼핑몰 제작
- 'FRAME365' 쇼핑몰 제작
- 제일E&S 영상 제작 외 9건 영상 제작 및 배급
- 기업부설연구소 설립
- 중소벤처기업부 성과공유기업
- BNK 금융그룹 신기술 혁신상
- ABM 영상 제작 외 34건 영상 제작 및 배급
- 롯데건설 강남 모델하우스 영상 홍보관 구축 및 콘텐츠 제작
- 롯데백화점 부산본점 셀뷰어 사이니지 설치 및 콘텐츠 제작
  - 한국조선해양기자재연구원 외 21건 영상 제작 및 배급
- 해운대아쿠아리움 바닥 터치스크린 설치 및 인터랙션 콘텐츠 제작
  - 광주 송정고가교 프로젝션 맵핑 및 미디어파사드 콘텐츠 제작
    - 원저글로벌 바닥/벽면 미디어 사이니지 12건 구축
    - 카페 인 부산 영상관 구축 및 콘텐츠 제작
- 구례 섬진강 수달 생태공원 바닥 인터랙션 및 외벽 미디어파사드 콘텐츠 제작
  - 부산대학교 외 15건 영상 제작 및 배급

- 2016
  - 창립
  - 동명대학교 국제교류원 영상 제작 외 2건 영상 제작 및 배급
- 2017
- 2018
  - 동명대학교 프라임 사업단 영상 제작 외 14건 영상 제작 및 배급
- 2019
- 2020
  - 부산시 대표창업기업 선정
  - 기술신용평가 TCB 4등급 인증
  - 'SELVIEWER' 론칭
  - 부산정보산업진흥원 외 16건 영상 제작 및 배급
- 2021
- 2022
  - 울산 레스토랑 셀뷰어 홀로그램 필름 설치 및 프로젝션 맵핑, 홀로그램 콘텐츠 제작
  - 포항 구룡포 일본인 가옥거리 피어라계단 프로젝션 맵핑 및 미디어파사드 콘텐츠 제작
  - 대전 효문화진흥원 바닥 터치스크린 인터랙션 콘텐츠 제작
  - 한국자산관리공사 외 11건 영상 제작 및 배급
- 2023
- 2024
  - SK에너지 상생협력사 기금행사 메쉬 스크린/홀로그램 콘텐츠 제작
  - 르세라핌 사쿠라 팝업스토어 인터랙션 콘텐츠/사이니지 콘텐츠 제작
  - 부산정보산업진흥원 외 8건 영상 제작 및 배급
  - 포항 영일대 사브 바닥 미디어아트 설치 및 콘텐츠 제작
  - 코트라 2024 서울 푸드 사이니지 설치 및 콘텐츠 제작

# 인증현황 및 수상내역

BNK 신기술혁신상	2020부산대표창업기업	품질경영시스템인증서	환경경영시스템인증서	기업부설연구소인증서	벤처기업확인서	이노비즈인증서

기술신용평가 TCB4	중소기업확인서	중소벤처기업부 성과공유기업확인서	멀티미디어디자인 산업디자인전문회사	비디오물제작업 직접생산확인증명서	소프트웨어 엔지니어링 직접생산확인증명서

## 파트너사

만족스러운 결과물과 모든 과정에 쏟아붓는 정성의 차이

사소한 것을 사소하게 바라보지 않고 당연한 것을 당연하게 생각하지 않습니다. 슈퍼셀을 필요로 하는 모든 곳에, 더 나은 가치를 드리기 위한 여정이라 생각하기 때문입니다. 이제 슈퍼셀은 100분의 5만큼 달려왔을 뿐이지만, 오늘과 다른 내일 그리고 더 나은 미래를 위해, 현재에 안주하지 않고 변화하는 산업에 발 맞춰 끊임없이 진화 하겠습니다.





# 02 사업영역



## I . New media

---

공간 기획부터 설치/시공, 기술개발까지 맞춤형 솔루션을  
제시하고 최고의 미디어아트 환경을 구축합니다.

## II . Content

---

영상 제작과 관련하여 연출, 기획, 촬영, 편집, 디자인,  
웹 개발까지 one stop process를 구축하고 있습니다.



# I. NEW MEDIA

## 사업 영역

---

공간 기획부터 설계, 시공/설치, 프로젝션, 기술개발까지  
고객이 원하는 모든 솔루션을 제공합니다.

# 뉴미디어 사업 영역

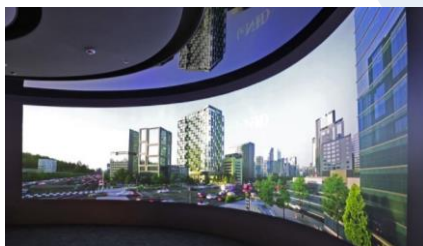
스크린 필름 &  
스크린 페인트 유통



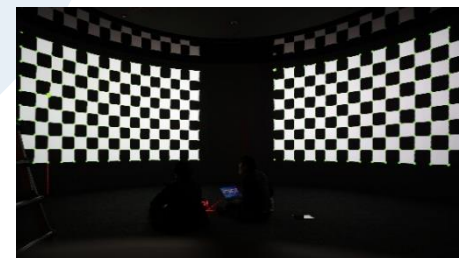
실감형 미디어  
시공/설치



프로젝션 엠티블랜딩  
& 맵핑 / 와핑



공간 설계 &  
프로젝터 설치 설계



# I. NEW MEDIA

## 레퍼런스

---

탄탄한 기술력을 바탕으로 창의적이고  
혁신적인 솔루션을 제공하여 놀라운 경험을 제공합니다.

## 롯데백화점 부산본점 셀뷰어 사이니지

- 롯데백화점 부산본점 프레임스토어315 매장에 설치된 양방향 시청이 가능한 셀뷰어 사이니지 안경 스크린, 그리고 홍보영상 및 2D 콘텐츠 제작.



영상 바로 보기

사진으로 QR 코드를 찍거나  
QR 코드를 클릭하시면  
해당 영상 링크로 이동합니다.

양면 필름 시공

스크린 및 프로젝터 설치

홍보영상 제작

2D 콘텐츠 제작



## 롯데건설 곡면 와이드 영상 홍보관

- 강남 롯데건설 모델하우스 내 영상 홍보관에 설치된 와이드 곡면 실감형 미디어 월, 그리고 Full 3D 영상 제작.



### 영상 바로 보기

사진으로 QR 코드를 찍거나  
QR 코드를 클릭하시면  
해당 영상 링크로 이동합니다.

특수 스크린 페인트 시공

빔 프로젝터 설치

엣지블랜딩 및 와핑

3D 콘텐츠 제작

## 울산 레스토랑 셀뷰어 홀로그램

- 울산 레스토랑 외부 유리창에 설치된 양방향에서 시청 가능한 투명 셀뷰어 홀로그램 필름, 그리고 홀로그램 콘텐츠 제작.



### 영상 바로 보기

사진으로 QR 코드를 찍거나  
QR 코드를 클릭하시면  
해당 영상 링크로 이동합니다.

홀로그램 필름 시공

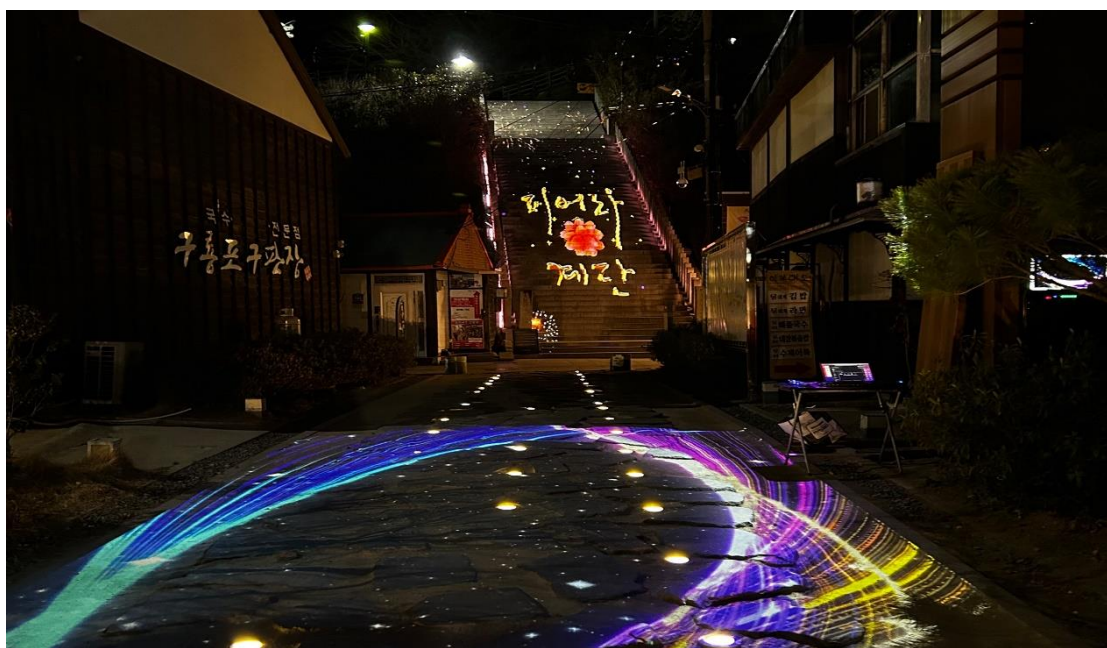
빔 프로젝터 설치

엣지블랜딩 및 맵핑

홀로그램 콘텐츠 제작

## 포항 구룡포 계단 미디어파사드

- 포항 구룡포 일본인가옥거리 내 '피어라계단' 프로젝션 맵핑 및 아나몰픽 기술을 이용한 미디어파사드 콘텐츠 제작.



### 영상 바로 보기

사진으로 QR 코드를 찍거나  
QR 코드를 클릭하시면  
해당 영상 링크로 이동합니다.

계단 및 바닥 프로젝션 맵핑

2D 미디어파사드 콘텐츠 제작

3D 미디어파사드 콘텐츠 제작

아나몰픽 기술 접목

## 부산 카페 실감형 미디어아트실

- 평범한 실내 공간 전체를 실감형 미디어아트실로 탈바꿈 시키는 프로젝션 기술, 그리고 실감형 콘텐츠 제작.



### 영상 바로 보기

사진으로 QR 코드를 찍거나  
QR 코드를 클릭하시면  
해당 영상 링크로 이동합니다.

프로젝션 엠티블랜딩

프로젝션 맵핑 및 와핑

다면체 미디어실 구축

실감형 콘텐츠 제작



## 일본 오사카 코트라 행사 셀뷰어 사이니지

- 양방향에서 시청 가능한 'K-EXPO IN OSAKA' 행사장 내에 설치된 셀뷰어 사이니지, 그리고 2D 콘텐츠 제작.



영상 바로 보기

사진으로 QR 코드를 찍거나  
QR 코드를 클릭하시면  
해당 영상 링크로 이동합니다.

양면 필름 시공

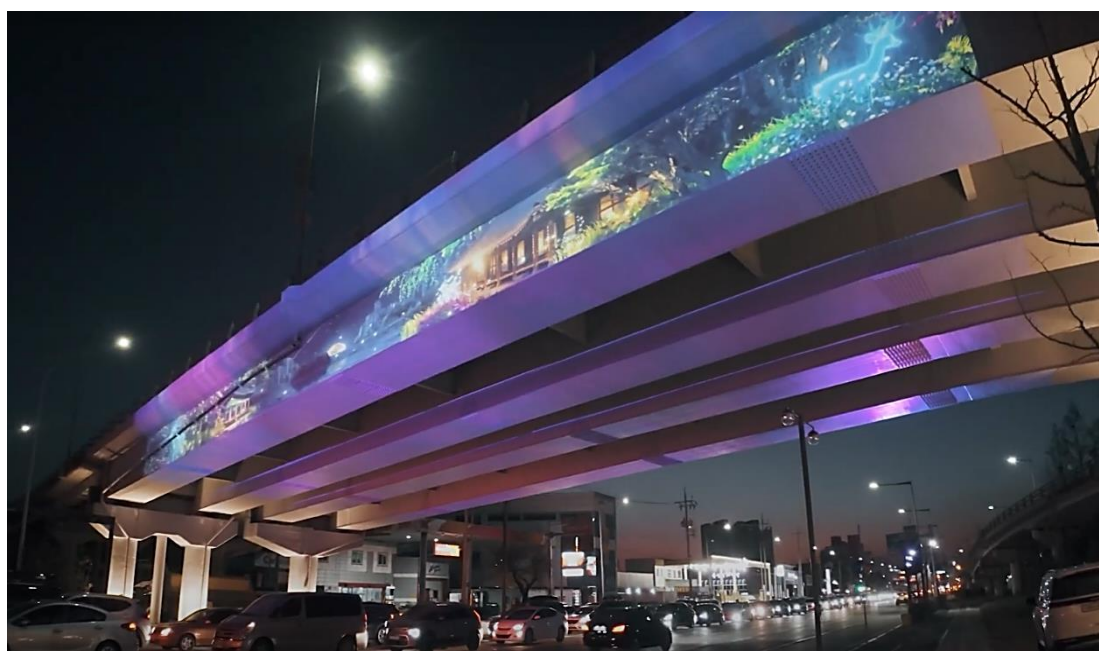
스크린 및 프로젝터 설치

행사 및 이벤트

2D 콘텐츠 제작

## 광주 송정고가교 미디어파사드

- 광주 송정고가교 양 옆면, 바닥면 프로젝션 엠티블랜딩, 맵핑, 그리고 미디어파사드 콘텐츠 제작.



### 영상 바로 보기

사진으로 QR 코드를 찍거나  
QR 코드를 클릭하시면  
해당 영상 링크로 이동합니다.

프로젝션 엠티블랜딩

프로젝션 맵핑

2D 미디어파사드 콘텐츠 제작

3D 미디어파사드 콘텐츠 제작

## SK에너지 상생협력사 기금행사

- 메쉬스크린을 이용한 홀로그램 퍼포먼스 행사 진행, 맵핑, 그리고 3D 홀로그램 콘텐츠 제작.



### 영상 바로 보기

사진으로 QR 코드를 찍거나  
QR 코드를 클릭하시면  
해당 영상 링크로 이동합니다.

프로젝션 엠티블랜딩

메쉬 스크린

3D 홀로그램 콘텐츠 제작

행사 퍼포먼스

## 구례 섬진강 수달생태공원 미디어파사드

- 섬진강수달생태공원 전시관 벽면, 바닥면 엠티블랜딩, 맵핑, 그리고 미디어파사드 및 인터랙션 콘텐츠 제작.



**영상 바로 보기**

사진으로 QR 코드를 찍거나  
QR 코드를 클릭하시면  
해당 영상 링크로 이동합니다.

엠티블랜딩 및 맵핑

인터랙션 시스템 구축

미디어파사드 콘텐츠 제작

인터랙션 콘텐츠 제작



## 사쿠라 생일 카페 팝업 스토어

- 성수동 썬드 에서 진행한 르세라핌 사쿠라의 생일 카페, 셀뷰어 사이니지, 인터랙션 콘텐츠, SPW3



영상 바로 보기

사진으로 QR 코드를 찍거나  
QR 코드를 클릭하시면  
해당 영상 링크로 이동합니다.

프로젝터 시공 · 설치

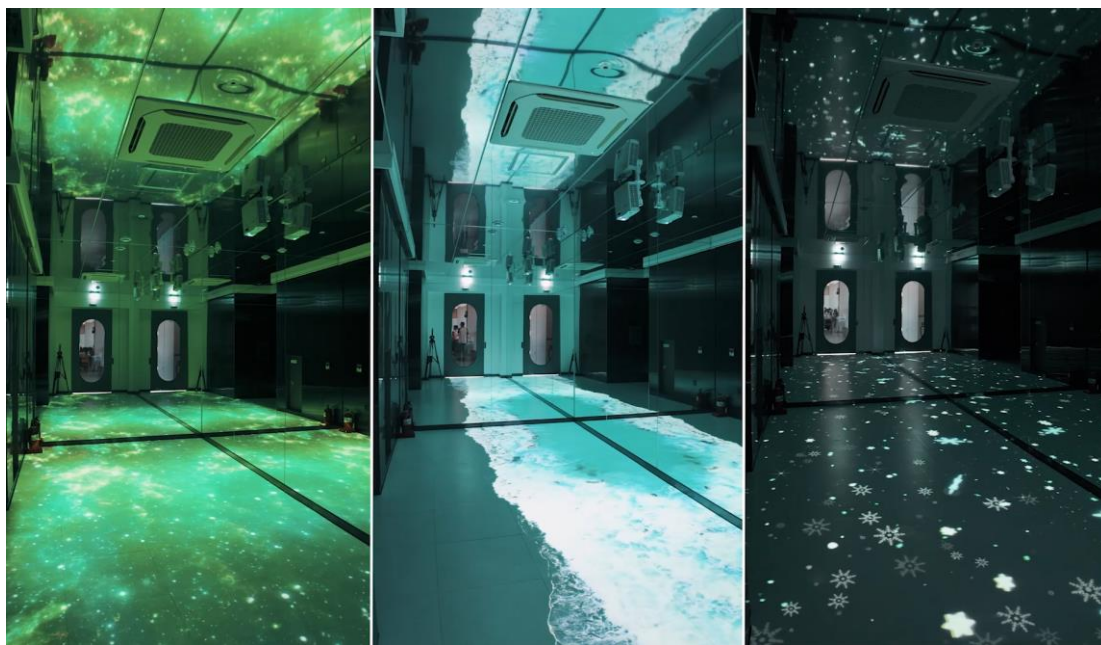
인터랙션 시스템 구축

행사 및 이벤트, 전시

콘텐츠 제작

## 포항 영일대 샤브 바닥 미디어 아트

- 포항 영일대 샤브샤브 식당 바닥 미디어 아트, 바닥 옛지블랜딩, 맵핑, 콘텐츠 제작.



**영상 바로 보기**

사진으로 QR 코드를 찍거나  
QR 코드를 클릭하시면  
해당 영상 링크로 이동합니다.

프로젝터 시공 · 설치

옛지블랜딩

바닥 콘텐츠 6종 제작

프로젝션 맵핑

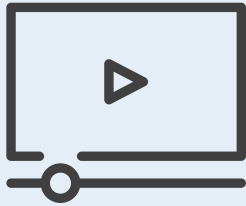
## II. CONTENT

### 사업영역

---

고객이 원하는 콘텐츠에 대해 연구하고  
최고의 결과물을 제공하기 위해 노력합니다.

## BUSINESS AREA



### 영상 제작

기업·기관/브랜딩·제품홍보/  
행사·메이킹/SNS·바이럴/  
인포그래픽·3D/라이브중계



### 디자인

상세페이지/SNS 이미지/  
카탈로그·브로슈어/  
포스터·배너



### 웹 개발

쇼핑몰/  
홈페이지/  
랜딩 페이지

## II. CONTENT

### 레퍼런스

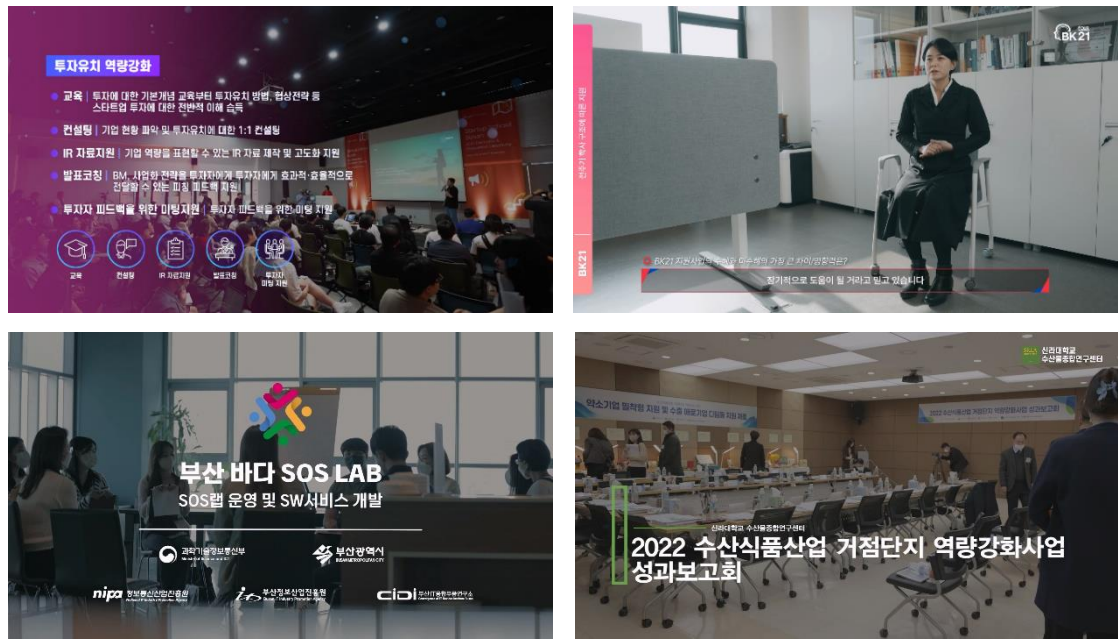
---

기획, 연출, 촬영, 편집, 디자인, 개발 등 각 분야의  
전문가들이 모여 다양한 노하우를 바탕으로 솔루션을 제공합니다.



## 기업 · 기관 영상

- 기업, 기관 등의 주요 현황 및 경쟁력, 비전, 사업 등을 효과적으로 전달하여 신뢰도 및 인지도를 확산시키는 영상.



**영상 바로 보기**

사진으로 QR 코드를 찍거나  
QR 코드를 클릭하시면  
해당 영상 링크로 이동합니다.

### 관련 영상 제작 권

- 한국조선해양기자재연구원 / 부산정보산업진흥원 / 금호산업 / ABM / 신라대학교 수산물종합연구소 / 동명대학교 국제교류원 / 제일 E&S / 부산교통공사 등

## 브랜딩 · 제품 홍보영상

- 브랜드나 제품의 가치를 고객에게 흥미롭고 매력적으로 전달하여 긍정적인 인식을 심어주는 영상.



### 영상 바로 보기

사진으로 QR 코드를 찍거나  
QR 코드를 클릭하시면  
해당 영상 링크로 이동합니다.

### 관련 영상 제작 건

- 동명대학교 두영대학 / 부산정보산업진흥원 부산바다 SOS랩 / 에이아이플랫폼 / 리턴박스 / 제이케이테크 / 로우핏 / 당차 등

# 행사 · 메이킹 영상

- 기업이나 기관의 교육, 행사, 축제 등 현장의 생생함을 담아내는 기록, 스케치 영상.



**영상 바로 보기**

사진으로 QR 코드를 찍거나 QR 코드를 클릭하시면 해당 영상 링크로 이동합니다.

## 관련 영상 제작 건

- 부산정보산업진흥원 부산바다 SOS랩 / 캠코 스마트팜 개관식 / 초코뮤직 청설모 페스티벌 / 신라대학교 수산물종합연구센터 등

## SNS · 바이럴 영상

- 다양한 SNS 플랫폼에 맞추어 제품이나 브랜드를 알리는 목적으로 재미와 메시지를 전달하는 영상.



영상 바로 보기

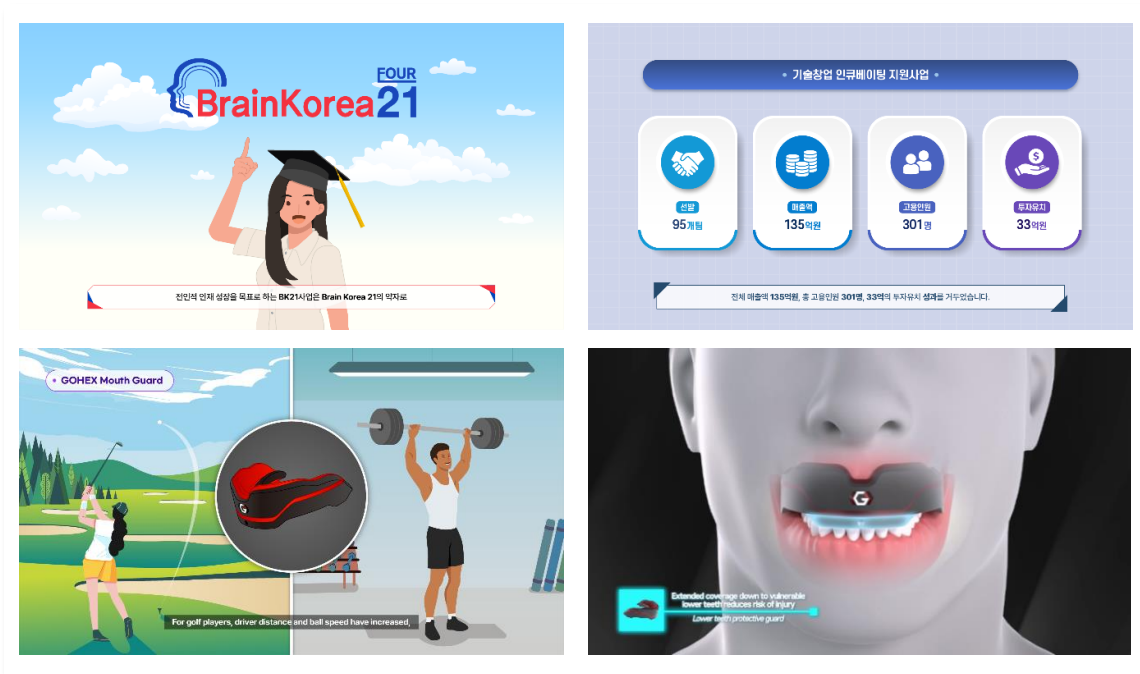
사진으로 QR 코드를 찍거나  
QR 코드를 클릭하시면  
해당 영상 링크로 이동합니다.

관련 영상 제작 건

- 디메디코리아 / 메이베나 / 제이케이테크 제품 설치영상 / 당차 / 파킹브라더 / 하루해초 / 안무닥터 / 기장물산 / 안마닥터 / 얼리그린 등

## 인포그래픽 · 3D 영상

- 실사 촬영만으로는 느낌을 낼 수 없거나, 기획의도를 살릴 수 없을 때, 2D·3D 디자인을 통해서 의도에 맞게 표현하여 정보를 전달하는 영상.



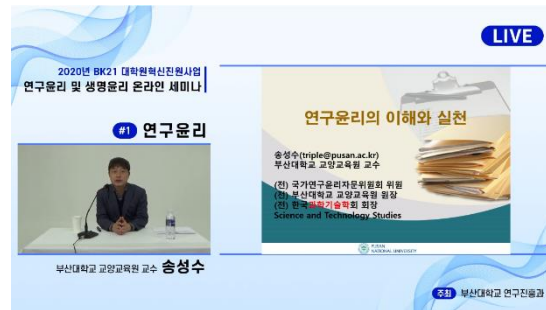
### 관련 영상 제작 건

- 연세대학교 기술지주회사 / 부산대학교 기술지주회사 / 한국자산관리공사 / 한국전자통신연구원 / ABM / 디메디코리아 / 지엠씨랩스 / 요트 주식회사 등



# 라이브 중계

- 실시간으로 진행되는 온라인 생중계 영상이며, 대학교 강의·교육·행사·세미나 등 원하시는 형식에 맞게 촬영 / 디자인 / 편집 가능한 영상.



**휴식시간입니다**

다음 교육을 위해 시간에 맞춰 참석해주시면 감사하겠습니다.

시간	프로그램	내용	강사
13:20 - 13:30	오리엔테이션	지속교육 지원 프로그램 설명	창업지원단
13:30 - 14:40	교육 (1)	지속주안 단계 및 지속유지 전략	SS기술경영지원팀장 [최성욱 이사]
14:40 - 15:50	교육 (2)	R&D자금 및 정책자금 조달 방안	연상삼명 [김기영 대표]
15:50 - 16:00		휴식	
16:00 - 17:10	교육 (3)	추가창업지원 관련 유지유지 전략	관리자고민서비스팀장(주) [김민석 기장]
17:10 - 17:20		마무리	



**영상 바로 보기**

사진으로 QR 코드를 찍거나  
QR 코드를 클릭하시면  
해당 영상 링크로 이동합니다.

## 관련 영상 제작 권

- 부산대학교 프롭테크 In 캠퍼스 / 부산대학교 창업지원단 / 부산대학교 연구진흥과 등



T E L 070-4655-1365  
E-MAIL help@supersell.kr  
본 사 부산광역시 북구 만덕3로 16번길 1, 403호 (부산이노비즈센터)  
스튜디오 부산광역시 북구 만덕3로 16번길 1, 403호 (부산이노비즈센터)  
쇼 룸 부산광역시 북구 만덕3로 16번길 1, 207호 (부산이노비즈센터)  
홈페이지 www.supersell.kr